

VOGUE



Autumn - Winter Special

Sept. 1925

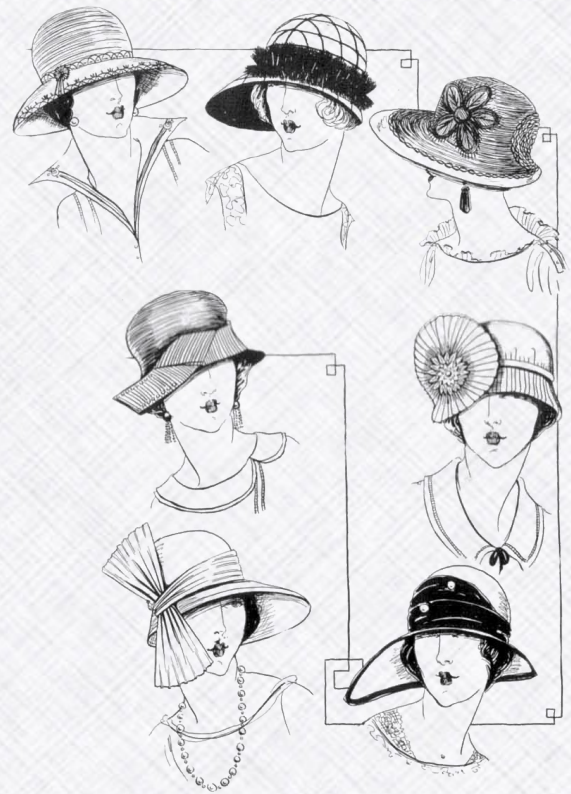
Editor Parallels Worlds

Price 25 cents

Thématique du numéro spécial

"Citadin, sportif et chic,
le style automne-hiver 1925"

Pour chaque style et âge, des tenues décryptées, des
accessoires et deux gammes de couleurs.



Édito

de la rédactrice en chef
Edna Woolman Chase

Le style automne-hiver 1925, élégant et pratique : les nouvelles lignes hommes et femmes.

Voici enfin venir l'automne, cette saison magique où la lumière baigne notre quotidien dans une atmosphère dorée. Qu'importe si les jours raccourcissent ! Ils n'en sont que plus beaux. Je ne vous le cache pas, chères lectrices et chers lecteurs, l'automne est ma saison préférée. La forêt explose de couleurs ambrées qui suscitent une déraisonnable envie de se pelotonner auprès du feu pour savourer un chocolat chaud et des petits pains à la cannelle... petits plaisirs que nous aurions tort de nous refuser !

Adieu robes charleston, adieu le crêpe et la soie, adieu talons hauts et fins, nous nous retrouverons peut-être à la saison prochaine. L'automne est la saison où les changements de temps permettent toutes les extravagances de superposition comme un jeté d'épaule en renard sur une veste de tweed léger en prince de Galles.

La tonalité pour l'automne-hiver 1925 se résume par son élégance et son approche pratique du vêtement. Les talons diminuent, la cheville est recouverte pour la protéger des intempéries et les vêtements se font plus épais car les tenues en crêpe, lin ou coton laissent la place aux lainages et velours.

L'hiver, quand à lui, voit s'épaissir les chapeaux et les cols de manteaux et voit surtout apparaître les gants qui habillent si bien nos mains et finissent une tenue avec chic.

Dans les pages suivantes, nous avons décrypté pour vous les dernières tendances qui montrent clairement que l'on peut être habillé et habillée pour faire face aux intempéries, avec style !

Bonne lecture.

Edna Woolman Chase

OVOMALTINE
ALIMENT NATUREL TONIQUE

**Votre Bébè
veut
votre lait !**

Aucune nourriture, mieux que le lait maternel donné par la nature, ne lui assurera un bon développement et une santé robuste.

L'Ovomaltine permet l'allaitement maternel, parce qu'elle renforce constamment les forces de la mère, en apportant à l'organisme, sous une forme concentrée, les meilleurs aliments naturels - milk d'orge, lait, sucre et cacao - répétés pour leur action puissamment nutritive et fortifiante.

Pharmacies, Herboristes
et Bonnes Maisons d'Alimentation.

La boîte... Fr. 6.50
La double boîte... 12.

Echantillon gratuit. 90
Ecrire à l'adresse aux
Établissements WARDER
25, Rue de Charonne, PARIS.

Pub. Sels.

Grenoville
Etabli, parfumeur à Paris depuis 1879

Chaîne d'Or
Extrait - Poudre - Lotion

La Femme

Le mot d'ordre pour les jeunes est le suivant : de la couleur et des motifs géométriques !

La jeunesse trouve dans cette nouvelle saison une excellente manière d'affirmer son exubérance et son amour de la vie. Des coupes décontractées et des sous-vêtements fluides laissent le corps libre dans ses mouvements. Les tailles s'abaissent jusqu'aux hanches tandis qu'au même moment les jupes remontent sous le genou. Les talons des chaussures diminuent un peu et on voit réapparaître des lacets, voire même des bottines.



← Grand manteau en flanelle de laine crème. Bord du large col garni de surpiquûres assorties aux revers des poignets des manches montées et aux bas des panneaux en L sur les côtés ; fermeture à deux boutons. Béret surdimensionné en feutre rigide, garni d'une grande plume. Gants et chaussures en cuir brun.



→ Robe de jour en soie brune rayée. Encolure ras du cou, sans col, manches montées froncées aux poignets en velours brun ornés de boutons et assortis à la ceinture drapée à boucle et au fond de robe droit visible à la fente de côté de la robe de soie. Feutre garni de deux pompons en plumes noires. Collier en perles de jais. Chaussures en cuir noir, larges pattes à boutons, bouts pointus et petits talons.

Le Style Citadin

Le style citadin se caractérise par des coupes simples et pratiques, propres à être portées en ville, à la campagne, mais aussi tout à fait en voyage. Les jupeculottes et pantalons, les nouvelles additions de cette saison, se portent de manière affirmée et élégante. Vestes longues et blazers viennent compléter cette garde-robe qui, nous le remarquons, emprunte à la mode masculine. Les manteaux sont de nouveau indispensables et cachent le bas des jupes, difficile de résister à la tentation de jouer sur les oppositions de ton !

Les Matériaux

La soie, le lin et le coton appartiennent aux beaux jours. Il est maintenant temps de recommencer à porter des lainages aux tissages fascinants ainsi que des velours, unis ou à côte. Sans oublier la fourrure, pour les cols et poignets de manteaux ainsi que le cuir pour les gants.





↓ Costume en tweed à chevrons rosés. Veste mi-longue, encolure ras du cou à col double, foulard en soie imprimée bleue et noué, manches montées avec bandes aux poignets, fermeture à boutons sur le devant, ceinture à boucle. Jupe courte, à plis creux. Chapeau cloche en paille verni bleu.



↑ Manteau en velours écrasé rosé. Manches montées garnies de fourrure aux poignets assortis au col et au bas du manteau, fermeture à boutons sur le côté jusqu'à la couture des hanches, jupe légèrement évasée. Chapeau cloche en paille grise. Gants en cuir gris. Bas en soie grise. Chaussures en cuir noir, brides, fermeture à boutons et bouts pointus.



↑ Costume en laine peignée rouge. Veste trois-quarts, col et revers larges bordés d'un galon noir, petite cape d'épaules rapportée sur manches collantes, fermeture à minuscules boutons sur le devant au centre, poches à bordures aux hanches, jupe droite à mi-mollets. Chemisier en soie blanche porté avec une étroite cravate noire, boutons de manchettes en jais. Feutre rouge à larges bords relevés et fendus, boutons en décoration et bordures de galon noir. Gants en cuir noir, assortis aux chaussures à languettes en cuir rouge, bouts pointus et talons hauts.





← Costume en crêpe de laine vert. Veste à long col à pointes et à bande ouverte jusqu'à la taille en crêpe de laine vert contrastant, poignets des fausses manches assortis, manches semi-montées fendues du poignet au coude avec décoration de boutons assortis à ceux des coutures sur le devant. Jupe courte à panneau central à plis cassants. Chapeau cloche en feutre vert, calotte à surpiqûres, bords relevés. Pochette et chaussures en cuir vert.



→ Manteau court en laine jaune, garni de fourrure. Largues manches montées froncées dans un gros pli unique aux poignets, ornés de boutons recouverts. Robe de jour en rayonne imprimée jaune pâle. Large col brodé de tissu avec nœud, imitation de patte à boutons nervurée sur les côtés. Ceinture en cuir jaune à grosse boucle ronde. Jupe en biais à ourlet en pointes inégales. Chapeau cloche en paille brun. Chaussures en cuir brun, larges brides, bouts pointus, talons hauts.



Vous appréciez ces fards Pastels!
Vous apprécierez

"Mon Parfum"
 de
BOURJOIS

l'ondulation permanente
 d' **Eugène**

Pour l'application prendre jour et heure à la Maison Eugène

Elysées: 77.95

C'est le privilège d'EUGÈNE d'être l'unique Maison du Monde entier se spécialisant dans l'application de l'ONDULATION PERMANENTE ARTISTIQUE.
 Or, EUGÈNE vient d'ouvrir, 3, Fg St-Honoré (angle rue Royale), une succursale de sa Maison de Londres; dans une installation aussi perfectionnée que luxueuse, de nombreux experts appliquent sa méthode, sous la direction, des plus compétentes, de M. LEON.
 Pour les appareils et les fourneaux de la Maison EUGÈNE s'adresser: 10, rue Cassini, PARIS. (Salle de démonstration.)

→ Manteau en tweed à chevrons vert non ajusté. Manches raglan, évasées des coudes aux poignets garnis de petits boutons ; fermeture à boutons sur le côté, coutures du panneau façonné à surpiqûres. Chapeau cloche en feutre bleu, garni d'un gros-grain vert. Foulard en soie rayée bleu et vert. Pochette en cuir bleu et noir. Chaussures en cuir noir, bouts pointus, talons hauts.

↓ Manteau court en soie turquoise nervurée. Manches montées, double poignet évasé jusqu'au coude, bordé de fourrure assortie à celle du col-châle, des bords et de l'ourlet du manteau ; fermeture portefeuille avec ceinture à nœud. Turban en soie turquoise. Gants en cuir. Bas en soie. Chaussures en cuir.



→ Costume de laine à carreaux. Veste longue, bords garnis de laine unie, assortis aux poignets des manches semi-montées et aux bordures des poches rapportées ; robe en tissu assorti, encolure carré, bande cousue sur le buste, ceinture à la hanche, jupe courte à plis creux. Chapeau sans bord en velours rosé. Perles et boucles d'oreilles ambre. Gants en cuir. Chaussures en cuir, barrettes et brides en T.

← Manteau en bandes de fourrure grise. Col-châle portefeuille, manches raglan. Chapeau cloche en feutre pourpre. Petits gants en cuir. Pochette en cuir pourpre. Bas en soie. Chaussures en cuir noir, larges brides.

L'homme citadin fait attention à son apparence. Il doit atteindre un équilibre difficile, celui d'être chic et décontracté en même temps. Tout un art ! Et heureusement nos lecteurs savent fort bien utiliser nos conseils et références, se les approprier, pour mieux les réinventer au quotidien.

L'Homme

Comme pour les jeunes femmes, les jeunes hommes adoptent la couleur et la mettent partout où elle peut se loger. Leurs cardigans sont parfois de couleurs éclatantes, leurs écharpes coordonnées à leurs pochettes, ou en ton sur ton. Les chaussures sont forcément de deux cuirs contrastants. Les chapeaux cessent d'être de paille tressée et sont en feutre avec un ruban ton sur ton et les gants sont systématiquement de sortie, qu'ils soient en daim ou en agneau.

→ Pardessus ajusté de drap de laine gris coupe croisée, revers larges, pochette de soie, poches gansées en biais sur les hanches, manches étroites sans revers ornées de trois boutons. Pantalon rayé étroit à revers, arrivant aux chevilles. Chemise blanche col attache. Cravate de soie rouge. Melon noir. Chaussures de cuir noir. Gants de cuir.



← Long pardessus croisé, revers larges grand col poches poitrine à rabats, poches gansées en biais sur les hanches. Pantalon étroit à revers, arrivant aux chevilles. Chemise de coton. Cravate de laine. Feutre souple noir. Chaussures de cuir à lacets. Gants noirs.

← Pardessus droit de laine grise, revers larges, manches rapportées (revers fendus et ornés d'un bouton), grandes poches plaquées à rabats, bords et finitions surpiqués. Pantalon à revers, coupé droit. Chemise, col attaché. Cravate à rayures. Chapeau mou. Chaussures de ville de cuir à deux tons. Gants de cuir. Stick.



→ Long pardessus de laine grise demi-ceinture boutonnée au dos sur les coutures latérales, fente médiane à partir de la taille, grandes poches à rabats appliquées, bords et coutures surpiqués. Pantalon étroit à revers. Feutre mou noir. Chaussures de ville de cuir noir et gris.



↓ Pardessus droit de drap de laine brun tombant à hauteur du genou, boutonnage haut sous patte, revers étroits petit col poche cœur, poches à rabats sur les hanches, manches ornées de quatre boutons. Pantalon étroit à revers. Chemise à col attaché, épingle Cravate étroite. Chapeau mou, large ruban. Chaussures à lacets. Gants de cuir.



↓ Pardessus de laine verte, fente médiane au dos depuis la demi-ceinture boutonnée sous la taille, manches en deux pièces ornées de quatre boutons, grandes poches plaquées à rabats Pantalon étroit a revers. Chapeau mou, larges bords. Chaussures de cuir deux tons. Gants de cuir.



← Veston droit de drap de laine bleu, deux boutons, revers étroits, pochette de soie, poches à rabats en biais sur les hanches. Gilet droit de drap jaune. Pantalon large de flanelle grise à revers. Chemise à raies bleues et blanches, manchettes et col blancs. Cravate orange. Chapeau mou marron clair. Chaussures de cuir noir Stick.



→ Complet deux pièces croisé veston ajusté, revers larges, manches étroites ornées d'un bouton pochette de soie, poches à rabats sur les hanches ; pantalon étroit à revers. Chemise à raies bleues et blanches, pointes de col boutonnées. Cravate rouge. Melon noir. Chaussures noires.

← Pardessus croisé revers larges, demi-ceinture au dos à hauteur de la taille pochette de soie poches à rabats en biais. Pantalon étroit à revers. Chemise à raies rouges et blanches. Cravate rouge. Chapeau mou gris. Bottes, élastiques sur les côtés, guêtres boutonnées. Stick de faux bambou. Gants de cuir.

↓ Pull-over jacquard de laine tricotée, encolure ronde échancrée, longues manches rapportées se terminant par une bande de côtes que l'on retrouve sur l'encolure et les poches au niveau des hanches. Chemise de coton blanc, col attaché. Cravate de soie jaune imprimée. Grande casquette marron.

→ Pull-over jacquard de laine tricotée, col en V, longues manches rapportées avec revers fantaisie assortis à l'ourlet du bas. Chemise de coton blanc à col dur. Cravate de soie rouge à rayures rosés. Casquette de laine verte à sections, avec visière.



↑ Bas, gauche : Chaussures de ville de chevreau noir et blanc. Haut, gauche : Chaussures de ville de cuir marron. Bas, milieu : Chaussures de ville de chevreau marron et blanc, bouts pointus rapportés. Haut, droite : Chaussures de cuir et daim, à deux tons. Bas, droit : Chaussures de ville de cuir blanc et de daim marron.

Des Chaussettes qui durent



Vous ne trouverez pas de chaussettes qui fassent un plus long usage que les CHAUSSETTES

Interwoven

parce que les bouts et talons sont faits d'un tricot spécial entretissé (breveté) absolument inimitable et garanti.

En portant les Chaussettes INTERWOVEN : Plus d'ennuis pour des reprises fréquentes. Indispensables en voyage, ville ou cérémonie. Se font en Fil, Laine et en Soie, à partir de 12 fr. la paire.

Méfiez-vous des substitutions. Nos chaussettes sont munies d'une étiquette de garantie et marquées du nom INTERWOVEN. En vente dans toutes les bonnes Maisons. — Catalogue sur demande à

INTERWOVEN, 62, rue Beaubourg, PARIS (3^e)

HYGIÈNE SAVON LESSIVE

HERCULE



EXTRA 72% SAVON

C'EST LA GRANDE MARQUE FRANÇAISE

EXIGEZ-LA

FABRICANTS ETAB^l VERMINCK MARSEILLE

Vous serez bien chaussé bien à l'aise en adoptant

LA VIEILLE PREMIÈRE MARQUE FRANÇAISE

Perrouin *frères* DE NANTES

Fondée en 1842

POUR LES VACANCES DE PÂQUES

FORME "VESTRIS"




MODELE W. 11 DERBY

MODELE 136. PL. BREVETÉ

SÉRIE 4000:150

SÉRIE 2000:100

SÉRIE 3000:125

Écrivez à Monsieur PERROUIN FRÈRES, 11, rue de la République, Nantes

La Femme



→ Costume de cycliste. Manteau court à carreaux en laine grise, boutons de la ceinture montée au haut col rond, poches à deux passepoils et un bouton sur la poitrine, deux grandes poches à rabats montées aux hanches, longues manches rapportées, culotte aux genoux en tissu assorti. Grande casquette à large visière en laine grise. Gants en cuir brun. Bas en tricot de laine vert. Souliers de golf à lacets en cuir, talons plats.



Le Style Sportif

Toutes les inspirations sont bonnes à prendre dans le sport, que ce soit la bicyclette, le tennis ou l'équitation, leurs lignes et motifs s'adaptent bien aux tenues citadines et apportent un peu de leur énergie avec eux. Les chapeaux perdent leurs grands bords, il n'est en effet plus besoin de se protéger du soleil, et se resserrent près de la tête. De grandes écharpes et étoles viennent rompre les lignes droites et ajustées de ces tenues de sport.



← Costume de golf. Ensemble trois pièces en tricot de laine beige. Veste bord à bord, bandes orange et brunes sur les bords et le bas de la veste, sur les poignets des manches montées, et sur l'encolure droite et sur les trois rangs contournants les hanches du sweater. Jupe courte à plis cassants sur les côtés. Chapeau de paille verni brun clair, calotte garnie d'un gros-grain orange. Bas en soie couleur chair.



← Costume de cavalière. Chemise fine à petites manches en laine crème, col Claudine, larges plis de l'épaule à la taille, cravate en tricot de laine, jodhpurs en croisé de cavalerie, poches à bordures, coutures de côtés à boutons. Chapeau à large visière en cuir brun. Bas en laine brune. Chaussures à lacets en cuir brun, talons plats et bouts pointus.

L'Homme

L'homme est heureux que la mode de cette année lui donne cette opportunité d'être aussi élégant en voyage, à la campagne ou lors des événements sportifs.

→ Veston droit de laine à carreaux, revers croisés, pochette de soie à pois assortie à la cravate. Pantalon à pinces de flanelle crème, coupé droit à partir du genou, revers. Chemise à col attaché. Chaussures de ville de cuir à deux tons.



Les blazer en tweed à carreau, cravates de couleur contrastante et pantalons à coupe large donnent aux hommes ce côté gentleman-farmer qui leur sied si bien. Les tricots épais à col écharpe ou en V, avec torsades et côtes aux poignets achèvent de donner à toute tenue une décontraction qui est tellement de notre époque !



↑ Veston croisé de tweed de lin revers larges pochette de soie, poches à rabats, manches ajustées sans revers ornées de trois boutons. Pantalon de lin crème, à revers. Chemise blanche col attaché. Nœud papillon à raies noires et crème. Chapeau de paille crème calotte haute, larges bords, ruban de satin crème. Chaussures de cuir à deux tons.



↑ Veston de coton, ceinture, plis ronds au dos depuis l'empècement fantaisie jusqu'à l'ourlet du bas, fente médiane, grandes poches plaquées. Pantalon étroit à revers, arrivant aux chevilles. Chaussures de ville de cuir cru et daim à deux tons.



↑ Veston droit de drap de laine marron clair, revers croisés, pochette de soie rouge, poches gansées sur les hanches, ceinture boutonnée manches étroites (revers cousus). Pantalon à revers arrivant aux chevilles. Chemise de coton blanc, col attaché, épingle. Cravate de soie jaune. Chaussures de cuir à deux tons.



← Pardessus de drap de laine brun, grand col, revers larges, ceinture et boucle en même tissu, poches verticales gansées, bords et finitions surpiqués. Pantalon droit, à revers. Chemise blanche, col attaché. Cravate étroite. Écharpe de laine rayée. Casquette de laine. Chaussures de cuir.



← Complet trois pièces brun clair coupe droite veston ajusté, revers larges, poche cœur, poches à rabats sur les hanches, manches étroites; gilet droit sans col; pantalon large à revers. Chemise de coton pointes de col boutonnées. Cravate verte rayée. Chaussures de cuir.

→ Complet trois pièces marron clair : veston droit, revers larges; gilet croisé, large col châle et poches gansées; pantalon à pinces, coupé droit à partir du genou, revers. Chemise, col attaché. Cravate étroite. Chapeau mou crème orné d'un large ruban, bords relevés d'un côté. Chaussures de cuir, bouts pointus.



→ Tenue de campagne. Complet trois pièces de laine à carreaux; veston droit ajusté, trois boutons, poche cœur, poches à rabats sur les hanches; gilet droit sans col; culotte de golf à pinces. Chemise de coton rayé, col attaché. Cravate de laine. Longs bas de laine. Chaussures de cuir.



→ Pull-over de laine tricotée beige, grand col châle, bande à motifs colorés sur la poitrine, manches rapportées se terminant par une bande de côtes que l'on retrouve, plus large, sur l'ourlet du bas. Chemise blanche, col attaché. Cravate rayée. Bonnet tricoté orné d'un pompon.



← Pull-over de tennis de tricot de coton blanc, encolure ronde, bandes rouges et bleue en V partant de chaque épaule pour aboutir au plexus, bas des manches assortis, bords en côtes. Chemise de flanelle blanche, col ouvert, pointes en flèche.



← Cardigan de laine tricotée marron, boutonné haut, grand col châle, boutons de cuir, manches rapportées avec revers, poches sur les hanches. Chemise blanche, pointes de col en flèche. Cravate de laine à rayures.

→ **Haut** : Chaussures de cuir à deux tons, bleu et blanc, sans bouts rapportés. **Bas** : Chaussures de sport de toile blanche à ornements rouges, semelles de caoutchouc moulées, bouts à nervures rapportés, pièces renforcées aux chevilles.



DENTIFRICES

DE **BOTOT**

SEULE VÉRITABLE
EAU DENTIFRICE
BOTOT
PARIS

LA SEULE DENTIFRICE APPROUVÉE
PAR L'ACADÉMIE DE MÉDECINE DE PARIS
10 Boulevard Poissonnière - PARIS

EAU, POUDRE, PÂTE, SAVON
BROSSE A DENTS

R.C. Seine 34865

PURETÉ DU TEINT

Étendu d'eau le

LAIT ANTÉPHÉLIQUE
ou **Lait Candès**

Dépuratif, Tonique, Déter-sif, dissipe
E^{te}, Rougeurs, kides précoces, rugosités,
Boutons, Efflorescences, etc., conserve la peau
du visage claire et unie. — A l'é at pur,
il enlève, on le sait, Masque et
Taches de rousseur.

Il date de 1849

CANDÈS, Paris. Big-Denis, 10

Fl. 9.90^{fr} Franco

Chez Soi

Qu'il est bon de laisser les soucis de la journée derrière soi et de se relaxer dans une tenue d'intérieur avant d'aller se coucher. Les matériaux nobles trouvent ici une utilisation toute logique, dessous de soie avec broderies et rubans, crêpe de chine, boutons de nacre, rien n'est trop beau pour faire de beaux rêves.



← Cache-corset sans manche, en voile à fleurs rosé pâle. Ouverture à boutons au milieu sur le devant, encolure en pointe bordée de broderie anglaise blanche et de rubans rosés, repris sur les ourlets des jambes de la culotte courte.

↓ Courte combinaison en satin, dentelle au décolleté et à l'ourlet du jupon à godets. Coiffure à la garçonne. Mules en velours vert, bouts pointus, petits talons Louis XV.



← Combinaison-culotte à enfiler en crêpe de chine bleu pâle. Décolleté droit garni de dentelle machine beige reprise sur les bordures des jambes de la culotte et sur les bretelles. Cheveux courts en mini-vagues. Bas en soie couleur chair. Chaussures bleues, brides montées, bouts pointus et petits talons Louis XV.



↑ Combinaison en crêpe de chine imprimé. Rubans et incrustations de dentelle machine. Cheveux courts permanentes ondulés.



↓ Pyjama de soie bleue : veste croisée sans col, boutons de nacre, motifs brodés alignés sur les boutons, passepoil assorti sur l'encolure et les ourlets ; pantalon en tissu assorti. Pantoufles de cuir bleu.

↓ Pyjama de coton à rayures rosés, bleues et blanches, poche cœur plaquée, manches sans revers, finitions surpiquées, pantalon en tissu assorti. Pantoufles de cuir noir.



↑ Chemise de nuit de coton à raies tombant jusqu'aux chevilles, patte de boutonnage prolongeant l'encolure de coton uni assortie aux revers de manches, aux empiècements sur les épaules et aux bordures des poches plaquées, finitions surpiquées.

↑ Robe de chambre portefeuille de soie bleue à pois rouges, tombant à mi-mollets, long col châle, poche cœur, poches plaquées sur les hanches, manches rapportées avec revers relevés, ceinture nouée en même tissu, bords passepoilés de soie unie bleue. Pyjama de coton à rayures rosés, vertes et blanches. Pantoufles de cuir rouge.

crème et poudre Floreïne

charme, jeunesse, fraîcheur, beauté.



Le Chic

Le Maquillage

Deux ouvrages de référence sur le maquillage de cette saison.

Retro Makeup: Techniques for Applying the Vintage Look de Laura Rennells { ISBN 978-0-9816639-2-0 }

Vintage Face de Angela Bjork et Daniela Turudich { ISBN 1-930064-03-9 }

Les Coiffures

Deux très beaux ouvrages sont maintenant disponibles pour tout savoir sur les coiffures à la mode.

Vintage Hairstyling, retro styles with step-by-step techniques de Laura Rennells { ISBN 978-0-9816639-1-1 }

Style Me Vintage, Techniques expliquées pas à pas de Belinda Hay { ISBN 978-2-212-12983-0 }



Cette saison encore, les hommes lissent leurs cheveux avec de la brillantine et portent fine moustache, mais pas souvent de barbe.

Pour une femme, une toilette ne serait finie sans la coiffure et le maquillage qui lui correspondent ! Les plis aux doigts ont toujours la cote et les accroche-cœur sont de sortie. Le maquillage, lui, fait la part belle aux fins sourcils, aux yeux charbonneux, aux lèvres en cœur et aux lunules lumineuses. À vos troussees de maquillage !



Nuancier des 20 ans

Nuancier des 40 ans

